

Uživatelský manuál
k set-top boxu

ARRIS VIP4302
ARRIS VIP 4205

Vážení uživatelé,

před použitím boxu si prosím prostudujte tento manuál a postupujte dle pokynů v něm uvedených.

Děkujeme za Vaši důvěru a přejeme příjemné chvíle při ModernTV.

Obsah manuálu

- 2** Obsah
- 3** Zásady bezpečnosti
- 4** Zapojení boxu
- 6** Popis dálkového ovládání
- 7** Párování Bluetooth ovladače při resetování boxu
- 11** Použití aplikace ModernTV
 - Výchozí obrazovka aplikace
 - Přepínání kanálů
 - Hlavní menu
 - Zpětné přehrávání
 - Přehrávač
 - Nahrávky
 - Filmy

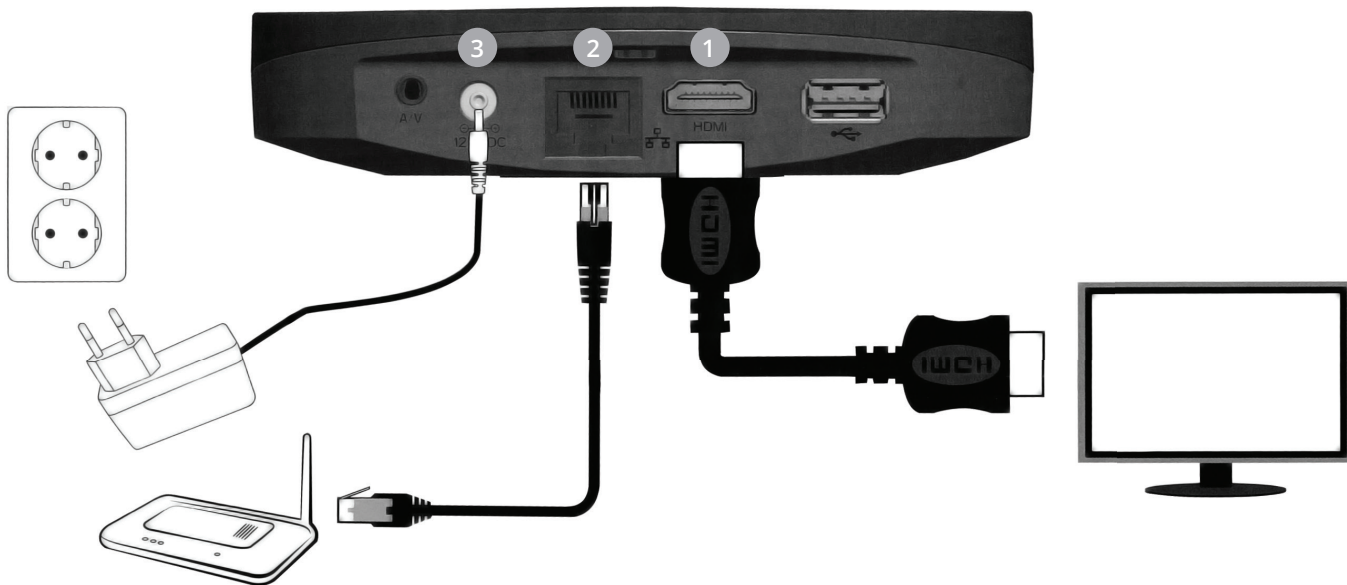
Zásady bezpečnosti

Při používání boxu se řiďte následujícími zásadami. Jejich nedodržení může vést ke ztrátě záruky na zařízení, jeho poškození a jiným škodám.

- Zařízení neotvírejte ani nerozebírejte.
- Nevsunujte do zařízení předměty kromě konektorů popsaných v tomto návodu a podporovaných paměťových karet.
- Umístěte zařízení tak, aby bylo chráněno před deštěm a jinými povětrnostními vlivy. Neumísťujte ho blízko zdrojů vody.
- Neumísťujte zařízení na zdroje tepla, do jejich blízkosti nebo do blízkosti ohně.
- Umístěte zařízení tak, aby byl umožněn odvod tepla, které vzniká při provozu, do okolí.
- Jestliže zařízení vykazuje známky závady (např. vydává zápach), odpojte ho od elektrické sítě.
- Do zařízení neinstalujte firmware, který pro něj není určen.
- Při bouřce nebo dlouhé nepřítomnosti, zařízení odpojte od elektrické sítě.
- Věnujte pozornost správnému umístění baterií do dálkového ovládání.
- S použitými bateriemi nakládejte jako s nebezpečným odpadem.
- Během aktualizace firmware nevyvínejte ani nerestartujte zařízení.

Zapojení boxu

1. Připojte box k TV (číslo 1)
Připojte přes HDMI konektor box s TV. (Při tomto typu připojení už není nutné žádné další audio/video připojení.)
2. Připojte box k internetu (číslo 2)
Propojte box s modemem pomocí Ethernetového kabelu.
3. Připojte box do sítě (číslo 3)
Připojte napájecí kabel do DC jack.
Nepoužívejte jiný napájecí kabel než ten, který byl součástí balení.



V případě použití jiného kabelu může dojít k požáru nebo poškození boxu.

4. Příprava ovladače
Vložte do ovladače baterky a stiskněte libovolné tlačítko. Dálkový ovladač se automaticky spáruje s vaším boxem.
V případě, že se ovladač nespáruje, pokračujte prosím na sekci Párování Bluetooth ovladače při resetování boxu.

Popis dálkového ovládání

- A Zapnutí/vypnutí zařízení
- B Informace o pořadu
- C EPG Televizní program
- D Ovládání hlasitosti
- E Přepínání programů
- F MUTE Vypnutí zvuku
- G Hlavní menu
- H Směrové šipky - posouvání v přehrávání
- I Šipka dolů a zelené tlačítko - aktuálně vysílané pořady
- J Hlavní menu
- K VOD Vstup do vašich nahrávek
- L Přemínání na předchozí a následující vysílané pořady

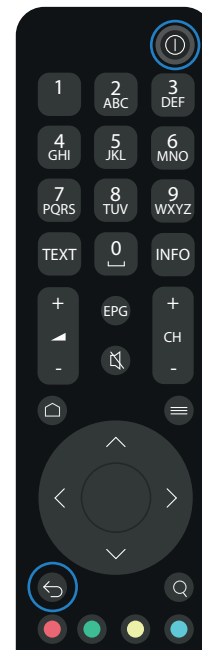


Párování Bluetooth ovladače při resetování boxu

Při každém resetu Arris boxu je potřebné znovu spárovat ovladač. Reset a spárování provedete těmito kroky:

1. Nejdříve odpárujte starý ovladač. Pokud již máte starý ovladač odpáruvaný, pokračujte na krok 2.

Jako první stlače na dálkovém ovladači tlačítko "BACK" a až poté tlačítko "POWER", alespoň na 15 sekund tato tlačítka držte společně.



2. Nyní je potřeba zresetovat set-top box a nahrát znovu firmware. **Odpojte** set-top box od **zdroje elektrického proudu** (odpojte napájení boxu ze zadu). Poté stlačte tlačítko POWER na set-top boxu a znovu zapojte napájení. Držte **20 s.**, nejprve bude **blikat žlutě** a následně se na chvíli **rozsvítí červeně**. V tu chvíli se vám znovu začne nahrávat firmware boxu.



3. Po nahrání firmwaru a opětovného startu set-top boxu stačí už jen zmáčknout jakékoliv tlačítko na novém dálkovém ovladači, který se automaticky spáruje a po pár vteřinách začne normálně fungovat.

Jak poznám, že mám Arris box s podporou bluetooth ovladače?

Arris box s podporou Bluetooth ovladače má ze spodní strany na štítku vpravo označení "BT 1G 256M".



Jak rozpoznám Bluetooth ovladač od IR ovladače?

Bluetooth ovladač se pozná tak, že má tlačítko "POWER" polo-průhledné a při každém zmáčknutí jakéhokoliv tlačítka krátce svítí. Pokud má ovladač ono tlačítko červené, pak jde o IR ovladač a párování není nutné. Bluetooth ovladač je vlevo, IR ovladač je vpravo.



Použití aplikace ModernTV

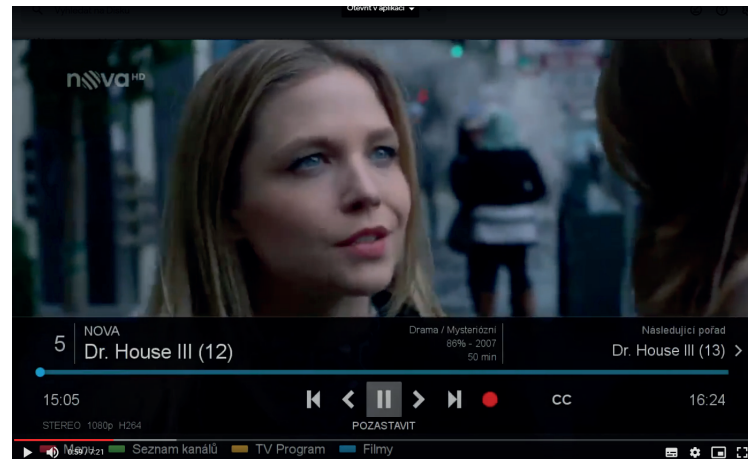
Aplikace slouží k využívání služby ModernTV. Je spojena s vaším uživatelským účtem.

Tip: V aplikaci můžete kdekoliv stisknout modré tlačítko na ovladači a zobrazí se stručná nápověda.

Výchozí obrazovka aplikace

Aplikace se po spuštění nachází na výchozí obrazovce, sloužící k přehrávání vysílání.

- Stiskem tlačítka OK vyvoláte panel s volbami pro aktuální pořad. Tlačítkem RETURN se zavírá.
- Opakovaným stiskem tlačítka RETURN se vrátíte z jakéhokoliv místa do výchozí obrazovky.



Přepínání televizních kanálů

Kanály se obvykle přepínají na výchozí obrazovce.

Zvolit kanál lze několika způsoby:

- Tlačítka pro následující a předchozí pořad na ovladači, napsáním čísla kanálu,
- z obrazovky Aktuálně (vyvoláte ji kdykoliv stiskem zeleného tlačítka nebo šipkou dolů na výchozí obrazovce).

Hlavní menu

K funkcím aplikace lze přistupovat přes hlavní menu. Hlavní menu vyvoláte kdykoliv stiskem červeného tlačítka nebo šipkou nahoru na výchozí obrazovce.

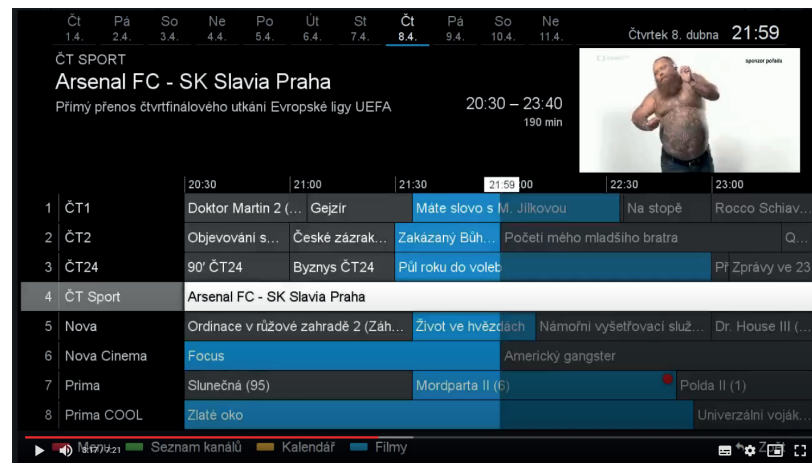


Zpětné přehrávání

Služba sledovanitv.cz umožňuje zpětné přehrávání odvysílaných pořadů a posun v pořadech.

Zpětné přehrávání můžete vyvolat několika způsoby:

- Na základní obrazovce aplikace stisknete šipku doleva, čímž se zobrazí posuvník, ve kterém se můžete posouvat v pořadu.
- Stisknutím tlačítka OK na výchozí obrazovce, čímž se zobrazí panel s možnostmi pozastavit běžící pořad, spustit běžící pořad od začátku nebo přejít na přehrávání předchozího pořadu na aktuálním kanálu.
- Přes programového průvodce (žluté tlačítka na ovladači), který zobrazí televizní program s možností přehrání označeného pořadu.



Nahrávky

Pomocí sledovanitv.cz si můžete nechat nahrát pořad, který můžete později přehrát. Pořad lze nahrát několika způsoby:

- Z programového průvodce označením požadovaného pořadu a zvolením možností Nahrát z menu po stisku tlačítka OK.
- Zvolením možností Nahrát na panelu na výchozí obrazovce.
- Z počítače nebo jiného zařízení. Nahrávky se mezi zařízeními sdílí.

Nahrání pořad naleznete v seznamu Nahrané pořady. Do nahraných pořadů se dostanete z hlavního menu aplikace.

Nahrávky si můžete nechat přehrát nebo je smazat.

Pozn. Prodloužení je možné zatím jen přes web ModernTV.

Nahrávky Čtvrtek 8. dubna 22:01

Nahrávám ... 1/14

Rozbouřená feka	08.04.2021 12:53	Nova Cinema	
Spectre	07.04.2021 17:35	HBO	
Komorník	22.03.2021 01:35	JOJ Cinema	
Tlapková patrola VII (Moto...	21.03.2021 12:15	Nick JR	
Star Trek	21.03.2021 09:45	HBO 3	Star Trek
Tlapková patrola (Servisní...	20.03.2021 12:15	Nick JR	Délka: 02:10 Platnost: 3 měsíce
South ParQ Vaccination S...	15.03.2021 23:00	Paramount ...	
Tlapková patrola VII (Dino ...	13.03.2021 13:40	Nick JR	
V síti	10.03.2021 20:15	ČT1	
Czech Made Man	08.03.2021 22:43	Nova Cinema	Volná kapacita: 28h 32m
Vetřelec	06.03.2021 23:55	Prima Max	Celková kapacita: 120h 0m Nahraných pořadů: 127

⏪ ⏩

▶ 🔊 Měsíční 21 Seznam kanálů TV Program Filmy